



benessere



relazione



scoperta



creatività

Nidi d'Infanzia

Aquilone e Birillo_Novellara



PARTECIPAZIONE educativa

Il dialogo con le famiglie è un elemento forte del progetto educativo del nido d'infanzia e più complessivamente della cultura dell'infanzia. Nido dunque come sistema, rete in cui la comunicazione e lo scambio tra bambini, educatori e genitori diventa intreccio, co-costruzione. Tante sono le occasioni offerte alle famiglie come momenti di incontro: incontri di sezione, serate lavorative, progettazioni partecipate, laboratori, serate tematiche, Consiglio di Gestione.



Il nido d'infanzia è un servizio educativo che accoglie bambini/e dai 6 mesi ai 3 anni d'età. Luogo dove accrescere le proprie autonomie e le proprie conoscenze in relazione all'altro, in un ambiente accogliente e ricco di materiali dove poter fare esperienze molteplici.



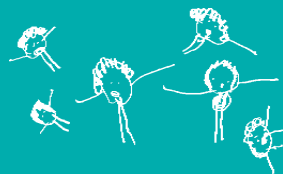
PROGETTO educativo

Il nido d'infanzia è un sistema educativo aperto, un' istituzione pubblica, luogo democratico e di senso per una comunità, dove si *traffica*, si vive, si sta insieme, si forma una cultura, la cultura dell'infanzia, nella convinzione che i bambini/e sono portatori di idee e valori. Non è la preparazione al mondo; è esso stesso un mondo. Un mondo speciale per bambine/i e adulti insieme.

Luogo dove il pensiero è promotore di apprendimenti e conoscenze; dove l'ascolto sostiene e valorizza le differenze; luogo dove al bambino sono accreditati diritti, competenze e potenzialità fin dalla nascita.

ORGANIZZAZIONE

Calendario scolastico
1 settembre_30 giugno



Servizio estivo:
indicativamente dal 1 al 15 luglio

Orari di apertura
dalle 7.30 alle 8.00 ingresso anticipato
8.00_12.30 part time
8.00_16.00 tempo pieno
16.00_18.00 servizio di tempo prolungato
(presso il Nido d'infanzia Birillo)

*Scuola come luogo dell'agire, l'agire nel mondo.
La scuola non è la preparazione al mondo,
la scuola è il mondo per il bambino. (J. Bruner)*



ORGANIZZAZIONE sezioni

BIRILLO

Il nido accoglie 52 bambini/e in 3 sezioni così suddivise:

sezione lattanti/piccoli: bambini/e dai 6 ai 12 mesi
sezione medi: bambini/e dai 12 ai 18 mesi
sezione grandi: bambini/e dai 24 ai 36 mesi

* le composizioni e le tipologie delle sezioni possono variare a seconda delle richieste



condivisione

7.30_8.00 ingresso anticipato
8.00_9.00 accoglienza
9.00_9.45 break con frutta e assemblea
9.45_10.45 piccoli gruppi di gioco
10.45_11.00 cambio
11.00_11.45 pranzo
12.00_12.30 prima uscita
12.30_15.00 riposo
15.00_15.30 cambio e merenda
15.30_16.00 uscita

QUOTIDIANITA'

AMBIENTE educativo

Gli ambienti interni ed esterni del nido sostengono la creazione e la costruzione di relazioni ed apprendimenti ricchi ed articolati. L'ambiente è inteso come presenza vitale che sostiene relazioni, incontri, scambi tra i bambini, gli adulti, gli spazi e i materiali. Luogo del possibile e dei possibili; che comunica perché è visibile, che propone perché è ricco, che accoglie perché ascolta. Gli ambienti sono ricchi di contesti e materiali di varia natura che permettono la circolarità delle azioni e delle idee, che sostengono la creatività e l'espressività di ognuno.



ORGANIZZAZIONE sezioni

AQUILONE

Il nido accoglie 47 bambini/e in 3 sezioni così suddivise:

sezione piccoli: bambini/e dai 12 ai 18 mesi
sezione medi: bambini/e dai 18 ai 24 mesi
sezione grandi: bambini/e dai 24 ai 36 mesi

* le composizioni e le tipologie delle sezioni possono variare a seconda delle richieste

